

Rovana

Touche d'élégance Rustique



COLORADO

60 ans d'inspiration

1962 - 2022



MAGIC COLOR
Système Machine à Teinter

Rovana Travertino



Printemps



VR 3



VR 2



VR 1



VR 6



VR 5



VR 4



VR Silver



VR 8



VR 7

Automne

Hiver



APPLICATION METHOD :

The substrate must be prepared beforehand (dry, sound and dust-free), in accordance with DTU 59.1.

- 1 -Apply a coat of Colofondo* and let dry for 12 hours.
- 2 -Apply a coat of Rovana White using the stainless steel trowel or a coating knife.
- 3 - In the meantime, create the desired effects with a special trowel.
- 4 - Immediately after, (before the applied product dries completely so 30 to 40min), spray water to smooth more easily with the stainless steel trowel.
- 5 - After 24 hours, apply 1 to 2 coats of Rovana Silver varnish with a natural sponge or special sponge.
- 6 -After 12h, apply Varnish Rovana tinted according to catalog and create shades on the smooth part with the sponge soaked in water.

* The application of Colofondo is mandatory.

METHODE D'APPLICATION :

Le support doit être préalablement préparé (sec, propre et dépoussiéré), conforme au DTU 59.1.

- 1 -Appliquer une couche de Colofondo* et laisser sécher pendant 12heures.
- 2 -Appliquer une couche de Rovana Blanc à l'aide de la taloche inox ou couteau à enduire.
- 3 -Au fur et à mesure, créer les effets souhaités à l'aide d'une taloche spéciale.
- 4 -Immédiatement après, (avant que le produit appliqué ne sèche complètement soit 30 à 40min), vaporiser de l'eau pour lisser plus facilement avec la taloche inox.
- 5 -Après 24h, appliquer 1 à 2 couches du vernis Rovana Silver avec une éponge naturelle ou taloche éponge spéciale.
- 6 -Après 12h, appliquer Vernis Rovana teinté selon catalogue et créer des nuances sur la partie lisse avec l'éponge imbibée d'eau.

* L'application de Colofondo est obligatoire.

طريقة الإستعمال :

- يجب أن يكون السطح مهيناً مسبقاً (جاف، نظيف و خالي من الغبار)، مطابق ل DTU 59.1.
- 1 - طلاء طبقة من الكولوفونديو* ويترك يجف لمدة 12 ساعة.
 - 2 - طلاء طبقة من روفانا أبيض باستخدام طالوش إينوكس أو سكين طلاء.
 - 3 - بعد الطلاء، يشكل الديكور المرغوب فيه على السطح باستخدام طالوش خاص.
 - 4 - مباشرة بعد، (قبل أن يجف المنتج تماماً لمدة 30 إلى 40 دقيقة)، يرش السطح بالماء لتسهيل عملية التلميس بواسطة طالوش إينوكس.
 - 5 - بعد 24 ساعة، طلاء طبقة إلى طبقتين من فيرني روفانا فضي بواسطة إسفنجة طبيعي أو طالوش إسفنجي خاص.
 - 6 - بعد 12 ساعة، نقوم بطلاء فيرني روفانا ملون حسب المنشور ثم نظهر طبقات الألوان على الجزء الأكثر نعومة باستخدام الإسفنج المبلل بالماء.
- *تطبيق الكولوفونديو إجباري

Rovana Effet Pierre



Caramel



ROV 100



ROV 200



ROV 300

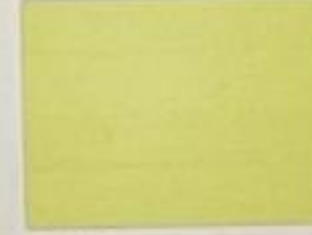


ROV 400

Lentille



ROV 500



ROV 600



ROV 700

Noix



ROV 800



ROV 900



APPLICATION METHOD :

The substrate must be prepared beforehand (dry, sound and dust-free), in accordance with DTU 59.1.

- 1-Apply a coat of Colofondo* and let dry for 12 hours.
 - 2-Apply a coat of Rovana Tinted** using the stainless steel trowel or a coating knife.
 - 3- In the meantime, create the desired effects with a special trowel.
 - 4- After 24 hours, draw horizontal stripes or false bricks.
 - 5- Using a brush, apply a second coat of intermittently tinted Rovana before the applied product dries.
 - 6 -In order to smooth the product, spray water to obtain the desired effect with the stainless steel trowel.
 - 7 - After 24 hours min, apply a coat of NATURA for more protection.
- * The application of Colofondo is mandatory.
** After tinting the Rovana base, a rest period of 6 hours is required.

METHODE D'APPLICATION :

Le support doit être préalablement préparé (sec, propre et dépeussière), conforme au DTU 59.1.

- 1- Appliquer une couche de Colofondo* et laisser sécher pendant 12 heures.
 - 2- Appliquer une couche de Rovana Teintée** à l'aide de la taloche inox ou couteau à enduire.
 - 3- Au fur et à mesure, créer les effets souhaités à l'aide d'une taloche spéciale.
 - 4- Après 24h, tracer des bandes horizontales ou des fausses briques.
 - 5- A l'aide d'une brosse, appliquer une 2ème couche de Rovana teintée par intermittance avant que le produit appliqué ne sèche.
 - 6 - Afin de lisser le produit, vaporiser de l'eau pour obtenir l'effet désiré à l'aide de la taloche inox.
 - 7- Après 24h min, appliquer une couche de NATURA pour plus de protection.
- * L'application de Colofondo est obligatoire.
** Après la mise à la teinte de la base Rovana, un temps de repos de 6h est nécessaire.

طريقة الإستعمال :

يجب أن يكون السطح مهيناً مسبقاً جافاً نظيفاً وخالي من الغبار، مطابق لـ DTU 59.1

- 1 - طلاء طبقة من الكولوفونديو* ويترك يجف لمدة 12 ساعة.
- 2 - طلاء طبقة من روفانا ملون** باستخدام طالوش إينوكس أو سكين طلاء.
- 3 - قبل أن يجف المنتج المطبق لمدة (30 إلى 40 دقيقة)، برش السطح بالماء لتسهيل عملية التلميس للحصول على مساحة ناعمة.
- 4 - بعد 24 ساعة، رسم خطوط أفقية أو طوب مصطنع.
- 5 - باستخدام الفرشاة، طلاء طبقة ثانية من روفانا ملون بشكل متقطع قبل أن يجف المنتج المطبق.
- 6 - من أجل سلاسة المنتج، رش السطح بالماء للحصول على المظهر المرغوب فيه بواسطة طالوش إينوكس.
- * بعد 24 ساعة على الأقل، طلاء طبقة ناتورا للمزيد من الحماية.
- ** بعد التلوين، ترك روفانا أساس لمدة 6 ساعات ضروري.

Rovana Effet Béton



Lune



ROV 111

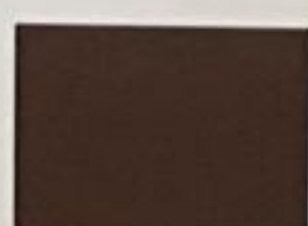


ROV 222

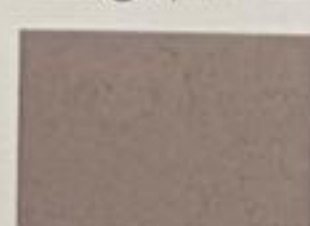


ROV 333

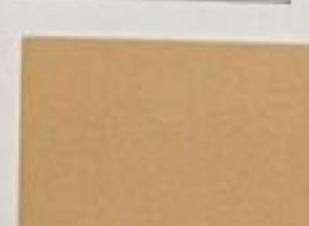
Jupiter



ROV 444



ROV 555



ROV 666

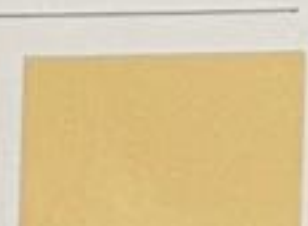
Mars



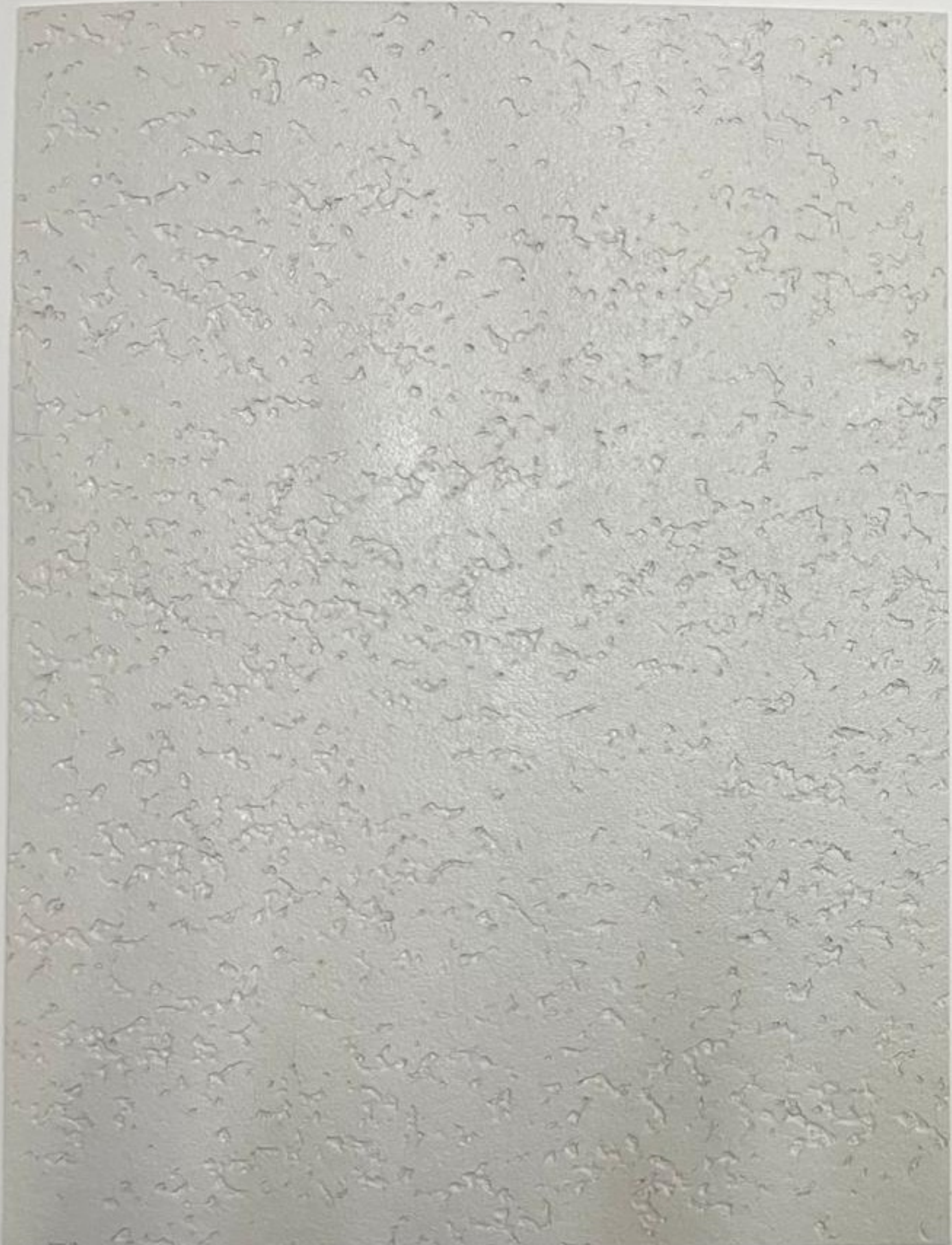
ROV 777



ROV 888



ROV 999



APPLICATION METHOD :

The substrate must be prepared beforehand (dry, sound and dust-free), in accordance with DTU 59.1.

- 1 - Apply a coat of Colofondo* and let dry for 12 hours.
 - 2 - Apply a coat of Rovana Tinted** using the stainless steel trowel or a coating knife.
 - 3 - Create the desired drawing with a special roller.
 - 4 - Before the applied product dries (30 to 40min), spray water to smooth it more easily using the stainless steel trowel.
 - 5 - After 24 hours min, apply a coat of Natura for more protection.
- Natura may to change the shade.
* The application of Colofondo is mandatory.
** After tinting the Rovana base, a rest period of 6 hours is required.

METHODE D'APPLICATION :

Le support doit être préalablement préparé (sec, propre et dépoussiéré), conforme au DTU 59.1.

- 1 - Appliquer une couche de Colofondo* et laisser sécher pendant 12heures.
 - 2 - Appliquer une couche de Rovana Teintée** à l'aide de la taloche inox ou couteau à enduire.
 - 3 - Créer le dessin désiré à l'aide d'un rouleau special.
 - 4 - Avant que le produit appliqué ne sèche (soit 30 à 40min), vaporiser de l'eau pour lisser plus facilement à l'aide de la taloche inox.
 - 5 - Après 24h min, appliquer une couche du Vernis Natura pour plus de protection.
- Natura est susceptible de changer la nuance.
* L'application de Colofondo est obligatoire.
** Après la mise à la teinte de la base Rovana, un temps de repos de 6h est nécessaire.

طريقة الإستعمال :

- يجب أن يكون السطح مهيناً مسبقاً (جاف، نظيف و خالي من الغبار). مطابق ل DTU 59.1.
- 1 - طلاء طبقة من الكولوفونديو* ويترك يجف لمدة 12 ساعة.
 - 2 - طلاء طبقة من روفانا ملون** باستخدام طالوش إينوكس أو سكين طلاء.
 - 3 - بشكل الدبكور المرغوب فيه بواسطة رولة خاصة.
 - 4 - قبل أن يجف المنتج (من 30 إلى 40 دقيقة) ، يرش السطح بالماء لتسهيل عملية التلميس بواسطة طالوش إينوكس.
 - 5 - بعد 24 ساعة على الأقل. طلاء طبقة نانورا للمزيد من الحماية.
- فيرني نانورا قابل لتغيير اللون.
* تطبيق الكولوفونديو إجباري.
** بعد التلوين ترك روفانا أساس لمدة 6 ساعات ضروري.

MAGIC COLOR
Tinting Machine System

ماجيك كولور
نظام آلة التلوين

Rovana



روقانا



EN Rovana is a special effect paint which brings a touch of original elegance and gives the decorated spaces a rustic appearance.

TECHNICAL PROPERTIES :

Aspect	: Pasty
Tint	: Rovana base : White, available in 18 tints on the tinting machine system MAGIC COLOR Rovana varnish : Silver, available in 8 tints on the tinting machine system MAGIC COLOR
Spreading rate	: 1 kg / m ² (one coat)
Dilution	: Ready to use
Drying	: 24 to 48 hours depending on the thickness
Tools	: Stainless steel trowel, Special trowel, Natural sponge and Coating knife
Washability	: After 28 days

FR Rovana est une peinture décorative qui apporte une touche d'élégance originale et confère aux espaces décorés un aspect rustique.

CARACTÉRISTIQUES TECHNIQUES :

Aspect	: Pâteux
Teinte	: Base Rovana : Blanc, disponible en 18 teintes sur le système machine à teinter MAGIC COLOR Vernis Rovana : Silver, disponible en 8 teintes sur le système machine à teinter MAGIC COLOR
Rendement	: 1 kg/m ² (une couche)
Dilution	: Prêt à l'emploi
Séchage	: 24 à 48 heures selon l'épaisseur
Matériel	: Taloche en inox, Taloche spéciale, Eponge naturelle et Couteau à enduire
Lavable	: Après 28 jours

AR روقانا دهان زخرفي يجلب لمسة من الأناقة الأصيلة ويعطي للمساحات المزينة مظهرا عتيقا.

الخصائص التقنية :

المظهر	: عجين
اللون	: روقانا أساس : أبيض و متوفر في 18 لون في نظام آلة التلوين ماجيك كولور فيرني روقانا : فضي و متوفر في 8 لون في نظام آلة التلوين ماجيك كولور
المردودية	: 1 كلغ/ م ² (طبقة واحدة)
التخفيف	: جاهز الاستعمال
التجفيف	: 24 إلى 48 ساعة حسب السمك
أدوات الاستعمال	: طالوش إينوكس. طالوش خاص. سكين طلاء. طالوش إسفنجي خاص
الغسل	: بعد 28 يوما

5، ممر الأوركيدي، عين السبع الدار البيضاء - المغرب.

Colorado S.A. : 5, Allée des Orchidées - Ain Sebaa - Casablanca - Maroc

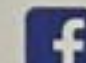
Tél. : +212 (0) 522 35 23 35


www.colorado.ma


ISO 9001 - ISO 14001 - ISO 45001 - ISO 27001

N° Eco 0801008283



 /coloradopeinture

 /coloradomaroc

 /colorado_paints_officiel